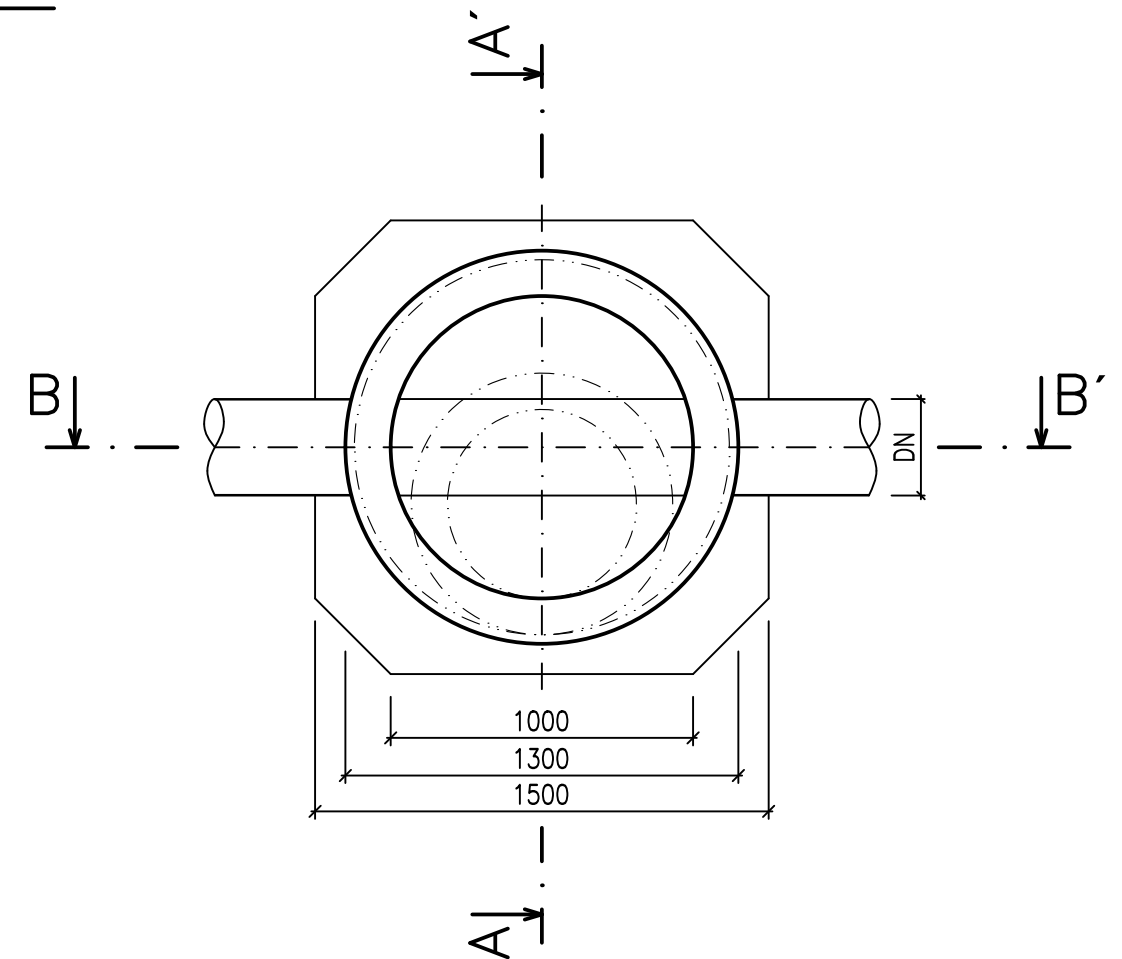
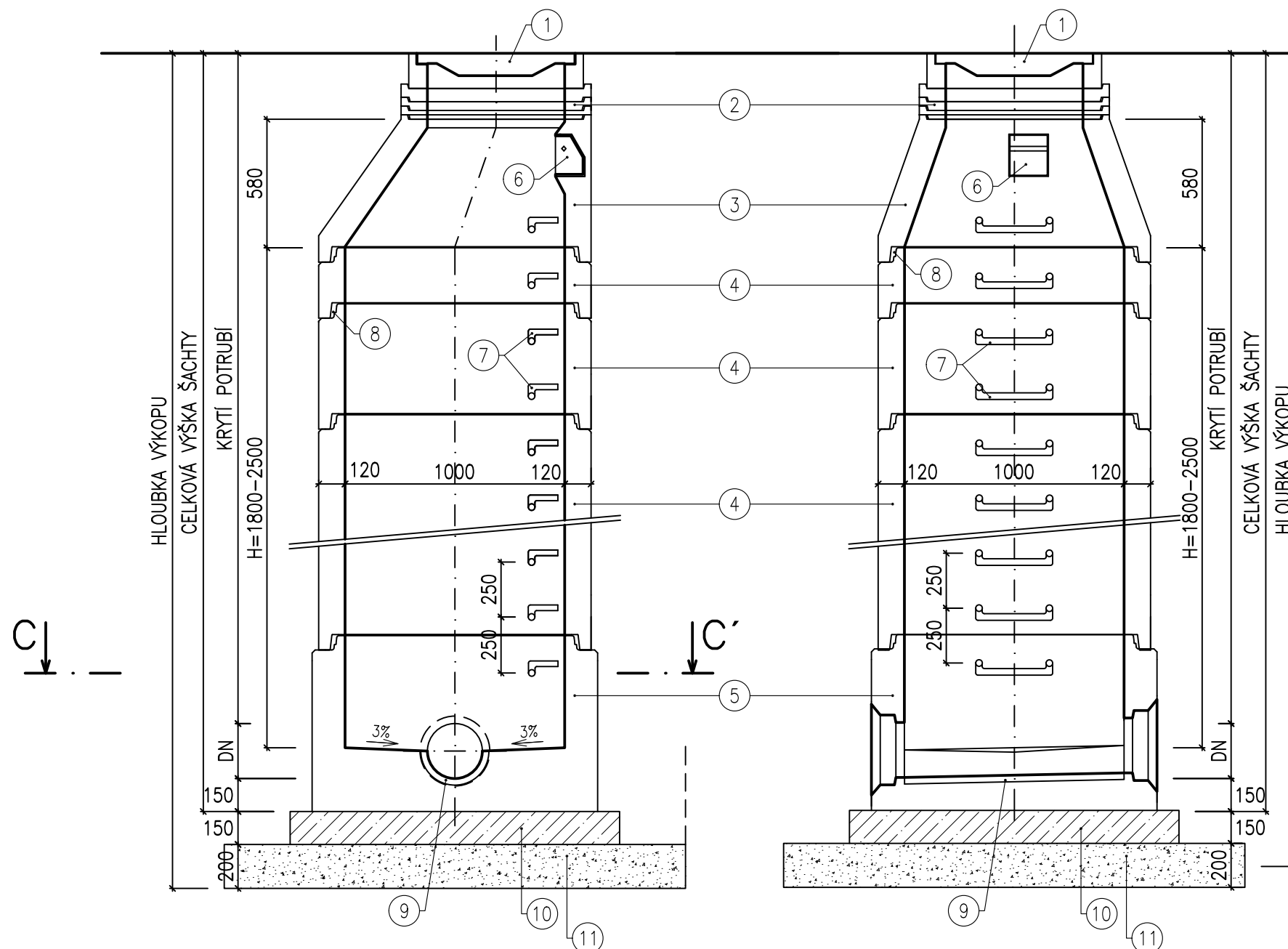


ŘEZ A-A'

ŘEZ B-B'

ŘEZ C-C'



LEGENDA

1. ŠACHTOVÝ LITINO–BETONOVÝ PODKLÓP Ø600 VČETNĚ RÁMU, ZÁTĚŽOVÁ TŘÍDA D400 dle ČSN EN 124 (mimo komunikace B125)
2. VYROVNÁVACÍ PRSTENCE DN625 dle ČSN EN 1917, min. 1 ks, max. 3 ks, stavební výška = 40, 60, 80, 100 a 120 mm
3. PŘECHODOVÁ SKRUŽ DN 1000/625 dle ČSN EN 1917, stavební výška 580 mm
4. ŠACHTOVÉ SKRUŽE DN 1000 dle ČSN EN 1917, stavební výška 250, 500 a 1000 mm
5. ŠACHTOVÉ DNO DN 1000 dle ČSN EN 1917, stavební výška 800–1150 mm dle DN
6. KAPSOVÉ STUPADLO
7. KRAMLOVÁ STUPADLA, ocelová s PE potahem
8. PRYŽOVÉ TĚSNĚNÍ dle ČSN EN 681–1
9. ŽLAB VÝŠKY 1/2 DN, žlábků bude vyloženo materiálem odolným proti obrusu a účinkům protékající vody
10. PODKLADNÍ BETONOVÁ DESKA C12/15 + KARI síť, tl. 150 mm
11. HUTNĚNÝ ŠTĚRKOPÍSKOVÝ PODSYP, tl. 200 mm

POZN: POUŽITÉ BETONOVÉ DÍLCE BUDOU PROVEDENY Z BETONU C 40/50 V ODOLNOSTI VŮČI CHEMICKÉ KOROZI XA2

SOLICITE s.r.o. Lidická 292/38, 150 00 Praha 5 - Smíchov, IČ 02232651 www.solicite.cz info@solicite.cz, 222 760 456			 SOLICITE	
Zodpovědný projektant: ČKAIT 0013904 Ing. Jan Richter		Kontroloval: Ing. Jan Richter	Vypracoval: Ing. Karel Prchal	Číslo paré:
Kraj: Vysočina	k.ú.: Nová Ves u Světlé nad Sázavou (okres Havlíčkův Brod); 705985 Světlá nad Sázavou (okres Havlíčkův Brod); 760510			Formát: 2 x A4 Datum: 10/2022 Stupeň: DPS Číslo zakázky: 22 024 Verze: 2022/10-01
Investor: Obec Nová Ves u Světlé, Nová Ves u Světlé 5, 582 91 Nová Ves u Světlé, IČ: 65197887				
Název stavby: NOVÁ SPLAŠKOVÁ KANALIZACE A ČERPACÍ ŘÁD NA ČOV SVĚTLÁ n/Sáz				
Stavební objekt: SO 01 KANALIZACE				
Výkres: VZOROVÁ SKLADBA KANALIZAČNÍ ŠACHTY				Měřítko: 1:25 Číslo výkresu: D.2.1