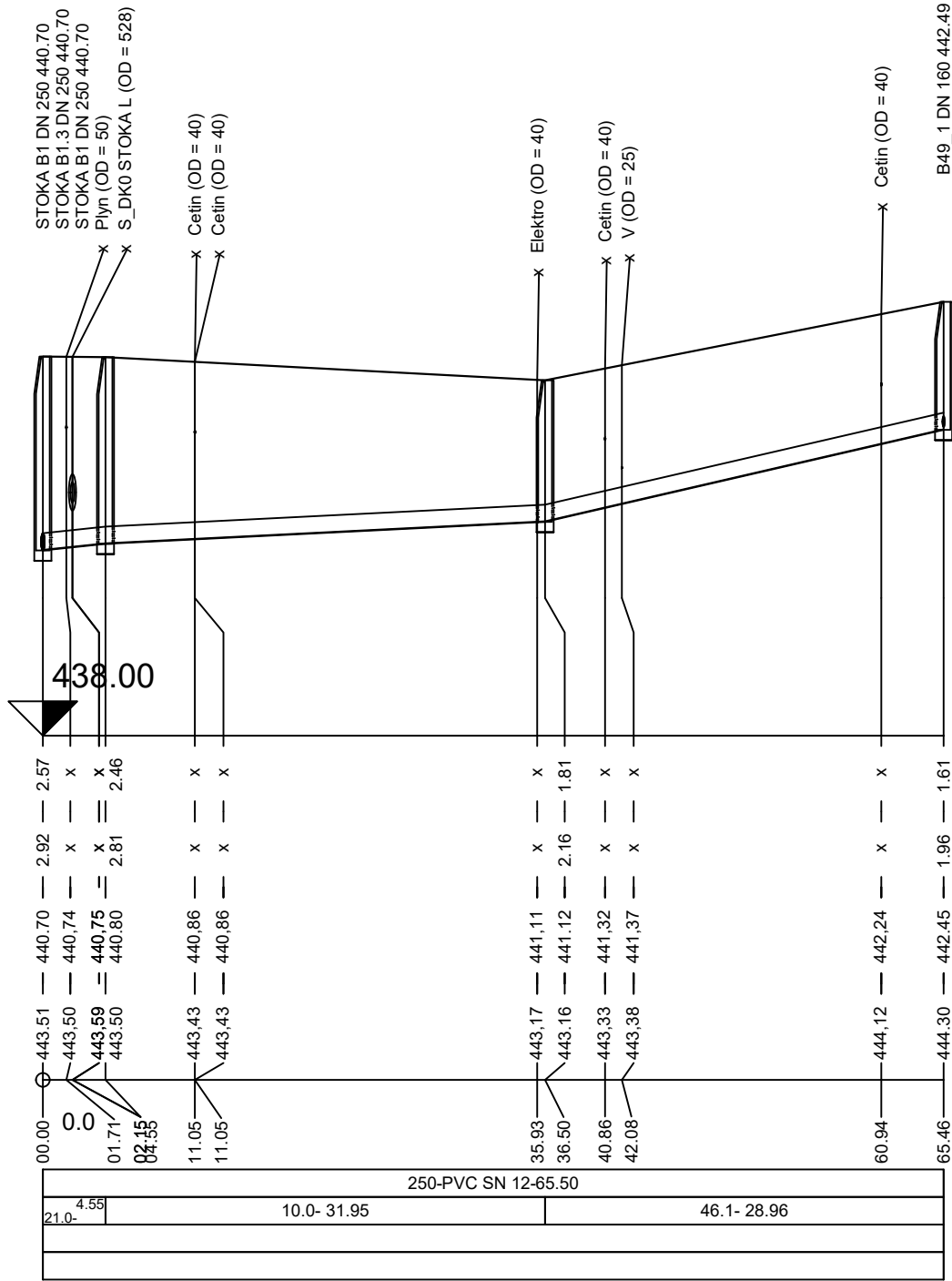
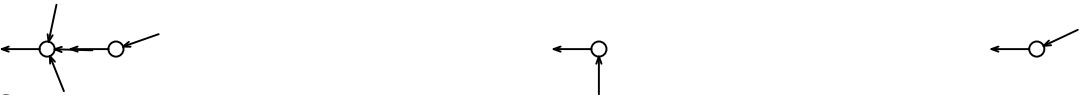


Katastr  
Povrch  
Číslo Parcely  
Vzdálenost šachet

MK - asf.		Volný Terén	
14/1	1614/10	49	14/1
4.55	31.95	28.96	

Názvy šachetŠB1-8=ŠB12-0=ŠB13-0 ŠB12-1ŠB12-2ŠB12-3

Stoka : STOKA B1.2  
M:1:500/100



Krytí potrubí  
Hloubka výkopu  
Kóta dna potrubí  
Kóta stávajícího terénu  
Staničení [hm]  
Staničení [m]  
DN-Materiál-Délka [m]  
Sklon [‰] - Délka [m]  
Kapacitní průtok-rychlost  
Návrh [l/s]-rychlost [m/s]

LEGENDA KŘÍŽENÍ

Stoka SA	navrhovaná (napojovaná) stoka
S_SK_Výtlač	navrhovaný kanalizační výtlač
S_DK0	stávající kanalizace - Obec Nová Ves u Světlé, Vodovody a kanalizace Havlíčkův Brod, a.s.
Plyn	stávající plynovod - GridServices, s.r.o
V	stávající vodovod - Vodovody a kanalizace Havlíčkův Brod, a.s.
CETIN	stávající kabelová síť - Česká telekomunikační infrastruktura a.s.
Optika	stávající optická kabelová síť - PRVNÍ TELEFONNÍ, a.s
Elektro	stávající elektrické sítě - ČEZ Distribuce, a. s.

LEGENDA POVRCHŮ

II/150 - asf. - asf..	komunikace II. třídy č. 150, živičný povrch - KSÚS Vysočiny
MK - asf.	místní komunikace, živičný povrch
MK - Štěrk	místní komunikace, MK - Štěrkový kryt
chodník - asf.	chodník, živičný kryt
chodník - dlažba	chodník, betonová Chodník - dlažba
volný terén	nezpevněné terény zatravněné a zemědělská půda

SOLICITE s.r.o. Lidická 292/38, 150 00 Praha 5 - Smíchov, IČ 02232651

www.solicite.cz info@solicite.cz, 222 760 456

SOLICITE

Zodpovědný projektant:  
ČKAIT 0013904  
Ing. Jan Richter

Kontroloval:  
Ing. Jan Richter

Vypracoval:  
Ing. Karel Prchal

Kraj: Vysočina

k.ú.: Nová Ves u Světlé nad Sázavou (okres Havlíčkův Brod); 705985  
Světlá nad Sázavou (okres Havlíčkův Brod); 760510

Investor: Obec Nová Ves u Světlé, Nová Ves u Světlé 5, 582 91 Nová Ves u Světlé, IČ: 65197887

Název stavby:

NOVÁ SPLAŠKOVÁ KANALIZACE  
A ČERPACÍ ŘÁD NA ČOV SVĚTLÁ n/Sáz

SO 01 KANALIZACE

Výkres:

PODÉLNÝ PROFIL - STOKA B1.2

Číslo paré:

Formát: 7 x A4

Datum: 10/2022

Stupeň: DPS

Číslo zakázky: 22 024

Verze: 2022/10-01

Měřítko: 1:500/100

Číslo výkresu: D.1.20