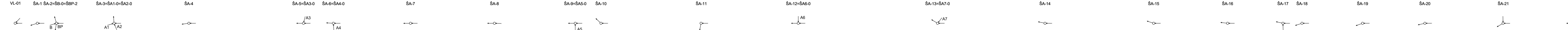


Katastr																								
Povrch																								
Číslo Parcele																								
Vzdálenosť šachet																								

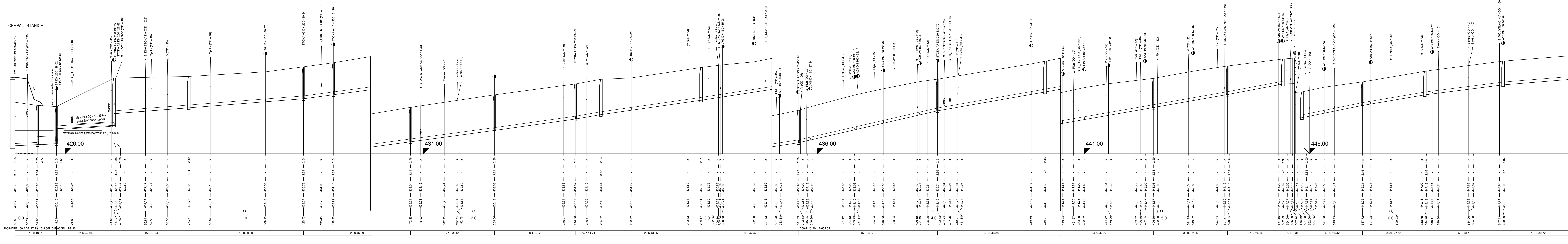
Názvy šach

M:1:500/100

Stoka : STOKA



ČERPACÍ STANIC



Krytí potrubí

Hloubka výkopu

Kóta dna potrubí

Kóta stávajícího

DN-Materiál-Dél

Sklon [‰] - Délk
Keresztirányú nyúlás

Návrh [l/s]-rychlo

LEGENDA KŘÍŽEN

Stoka SA	narhovňový (napojňovaný) stoka
S_SK_Výtah	narhovňovaný kanalizační výtah
S_DK0	stávající kanalizace - Obec Nová Ves u Světlé, Vodovody a kanalizace Havlíčkov Brod
P_Km	stávající plynovod - GridServices, s.r.o
CETN	stávající vodovod - Vodovody a kanalizace Havlíčkov Brod, a.s.
Optika	stávající kabelová síť - Česká telekomunikační infrastruktura a.s.
Optika	stávající optická kabelová síť - PRVNÍ TELEFON, a.s.
Elektrika	stávající elektrické sítě - ČEZ Distribuce, a.s.

LEGENDA POVRCHŮ

II/150 - asf. - asf.,	komunikace II. třídy č.150, živiný povrch - KSÚS Vysočiny
MK - asf.	místní komunikace, živiný povrch
MK - Štěrk	místní komunikace, MK - Štěrkový kryt
chodník - asf.	chodník, živiný kryt
chodník - dlažba	chodník, betonová Chodník - dlažba
volný terén	nezpevněné terény zatravněné a zemědělská půda

SOLICITE s.r.o. Lidická 292/38, 150 00 Praha 5 - Smíchov, IČ 02232651 www.solicite.cz info@solicite.cz , 222 760 456			
Zodpovědný projektant: ČKAIT 0013904 Ing. Jan Richter		Kontroloval: Ing. Jan Richter	
Vypracoval: Ing. Karel Pichal		Číslo paré:	
Kraj: Vysočina		k.ú.: Nová Ves u Světlé nad Sázavou (okres Havlíčkův Brod); 705985 Světlá nad Sázavou (okres Havlíčkův Brod); 760510	
Investor: Obec Nová Ves u Světlé, Nová Ves u Světlé 5, 582 91 Nová Ves u Světlé, IČ: 65197887			
Název stavby:		Formát: Datum: Stupeň:	
NOVÁ SPLAŠKOVÁ KANALIZACE A ČERPACÍ ŘÁD NA ČOV SVĚTLÁ n/Sáz		Číslo zakázky: Verze: 2	
SO 01 KANALIZACE		Číslo	
Výkres:		Měřítko:	
PODÉLNÝ PROFIL - STOKA A		1:500/100	