

Naše zn.: VYJNEJ-2021-07451-01

Vyřizuje: Barbora Vlková

Mobil: 605510867

E-mail: lkaspar@nej.cz

SOLICITE s.r.o.

Monika Monika Říhová

Lidická 809

15000 Praha 5 - Smíchov

V praze dne 11. 11. 2021

VYJÁDŘENÍ O EXISTENCI SÍTĚ ELEKTRONICKÝCH KOMUNIKACÍ společnosti Nej.cz s.r.o.

Žadatel(ka), společnost SOLICITE s.r.o., Lidická 809, 15000 Praha 5 - Smíchov (dále jen "žadatel") podal(a) dne 4. 11. 2021 žádost o vyjádření ke stavební akci nazvané

NOVÁ SPLAŠKOVÁ KANALIZACE A ČERPACÍ ŘÁD NA ČOV SVĚTLÁ n/Sáz

přičemž stanovil(a) důvod žádosti a oblast dotčeného zájmového území, v němž bude stavba probíhat. Na základě určení a vyznačení zájmového území a na základě stanovení důvodu pro vydání vyjádření vydává společnost Nej.cz s.r.o., Kaplanova 2252/8, 148 00 Praha 4, jakožto vlastník technické infrastruktury v souladu s ustanovením § 101 zákona č. 127/2005 Sb., o elektronických komunikacích a o změně některých souvisejících zákonů (zákon o elektronických komunikacích), ve znění pozdějších předpisů a § 161 zákona č. 183/2006 Sb., o územním plánování a stavebním řádu (stavební zákon) či dle dalších příslušných právních předpisů a v souladu s příslušnými ustanoveními zákona č. 89/2012Sb. občanského zákoníku v platném znění, následující vyjádření:

Ve vyznačeném zájmovém území se nenachází vedení a zařízení sítě elektronických komunikací (dále jen „SEK“) společnosti Nej.cz s.r.o.

Společnost Nej.cz s.r.o. souhlasí s předmětnou stavební akcí a zároveň souhlasí s vydáním příslušného správního rozhodnutí stavebním úřadem pro povolení předmětné stavební akce (rozhodnutí o umístění stavby, stavební povolení či jiné).

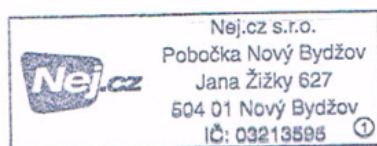
Další ustanovení a informace:

- Vyjádření je platné pouze pro zájmové území určené a vyznačené žadatelem. Změní-li se zájmové území či dojde-li ke změnám v projektové dokumentaci, je nutno požádat o nové vyjádření!
- **Platnost vyjádření je 1 rok od vydání, vyjádření tedy pozbývá platnosti dnem**

11. 11. 2022

- Platnost vyjádření nelze prodloužit a je nutné vždy žádat o vystavení nového vyjádření.
- Upozorňujeme, že zpracovatel nenese odpovědnost za škody, které by mohly vzniknout nesprávně či neúplně poskytnutými údaji včetně nesprávného či neúplného zákresu zájmového území. Žadatel bere na vědomí, že jakékoliv poskytnuté informace o síti Nej.cz s.r.o. smí být použita pouze k účelu, pro který byla poskytnuta (nejčastěji ve věci spojené se zpracováním projektové dokumentace, získáním povolení od stavebního úřadu a realizaci stavební akce). Případná námi poskytnutá data není povoleno používat k jiným účelům (zejména rozmnožovat a půjčovat, prodávat či pronajímat třetím stranám, používat jako zdroj pro své informační systémy, ani je používat jako podklad při projektování jiných staveb).
- Dotazy, oznámení či žádosti o sdělení kontaktu na techniky Nej.cz s.r.o. směřujte na pracovníka ochrany sítě (POS). Tím je osoba, která vydala toto vyjádření (viz kontakt níže). Pro doručování písemností použijte adresu níže v dokumentu.

V praze dne 11. 11. 2021



Barbora Vlková
specialista technické dokumentace
mob.: 605510867
e-mail: lkaspar@nej.cz

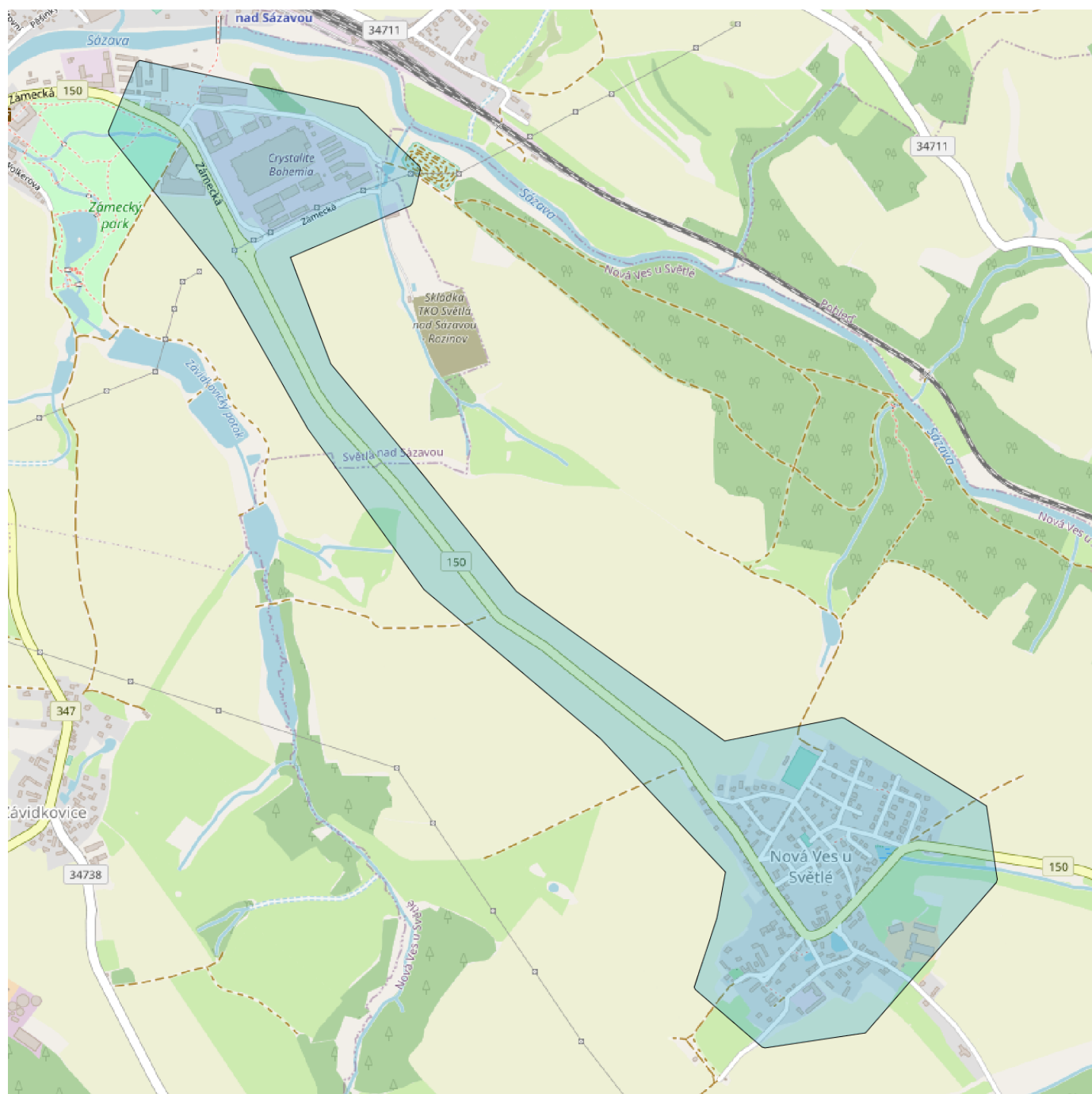
Sídlo společnosti:
Nej.cz s.r.o.
Kaplanova 2252/8
148 00 Praha 4

Adresa pro doručování písemností:
Nej.cz s.r.o.,
pobočka Nový Bydžov
Jana Žižky 627
504 01 Nový Bydžov

Přílohy:

1x zákres zájmového území

Příloha č.1: Zákres zájmového území k vyjádření zn.VYJNEJ-2021-07451-01



Legenda:

	Rozsah zájmového území		Zemní koaxiální vedení, zaměřené
	Zemní optické vedení, zaměřené		Zemní koaxiální vedení, nezaměřené
	Zemní optické vedení, nezaměřené		Nadzemní koaxiální vedení (převěs)
	Nadzemní optické vedení (převěs)		Koaxiální trasa v kolektoru / kabelovodu
	Optická trasa v kolektoru / kabelovodu		Koaxiální trasa vedená vnitřkem domu
	Cizí zemní trasa, v níž jsou pronajmuté optické kabely		Směrový radioreléový spoj
	Cizí nadzemní trasa, v níž jsou pronajmuté optické kabely		HDP trubky, zaměřené
	Cizí kolektorová trasa, v níž jsou pronajmuté optické kabely		HDP trubky, nezaměřené
	Optická trasa vedená vnitřkem domu		Pronajaté zemní koaxiální vedení
			Pronajaté nadzemní koaxiální vedení

Vygenerováno aplikací Sítě fy RTNext